



INVICTUS
— SUNSET ILICA —

INVICTUS
— SUNSET ILICA —

Derin

bir nefes al maviden

"Yeni Bir Yaşam İçin İlk Adım"

Gökyüzünün Huzur Veren Masmavi Derinliği
Umut Veren Uçsuz Bucaksız Sonsuz Bir Deniz, Dalgalar Salınarak Öpüşüyor Kıyılarla
Her Pencereden Işığını İçeri Saçan Göz Kamaştırıcı Pırlıtsıyla,
Umut Veren Güneş Doğa ile Ahenk İçerisinde Konumlanan, Çeşme'nin Dingin ve
Bir O Kadar Sade, ilham Veren Yemyeşil Bitki Örtüsü..
Yazın Kavurucu Sıcaklığına Rağmen; Naif Bir Esintiyle Sarmalanarak
Nefes Alan Doğadan İlham Alan Mimari Yapılar

Masmavi

Gökyüzü, Masmavi Denizle Buluşuyor,
Alaca Yeşilliğin Tam Ortasında

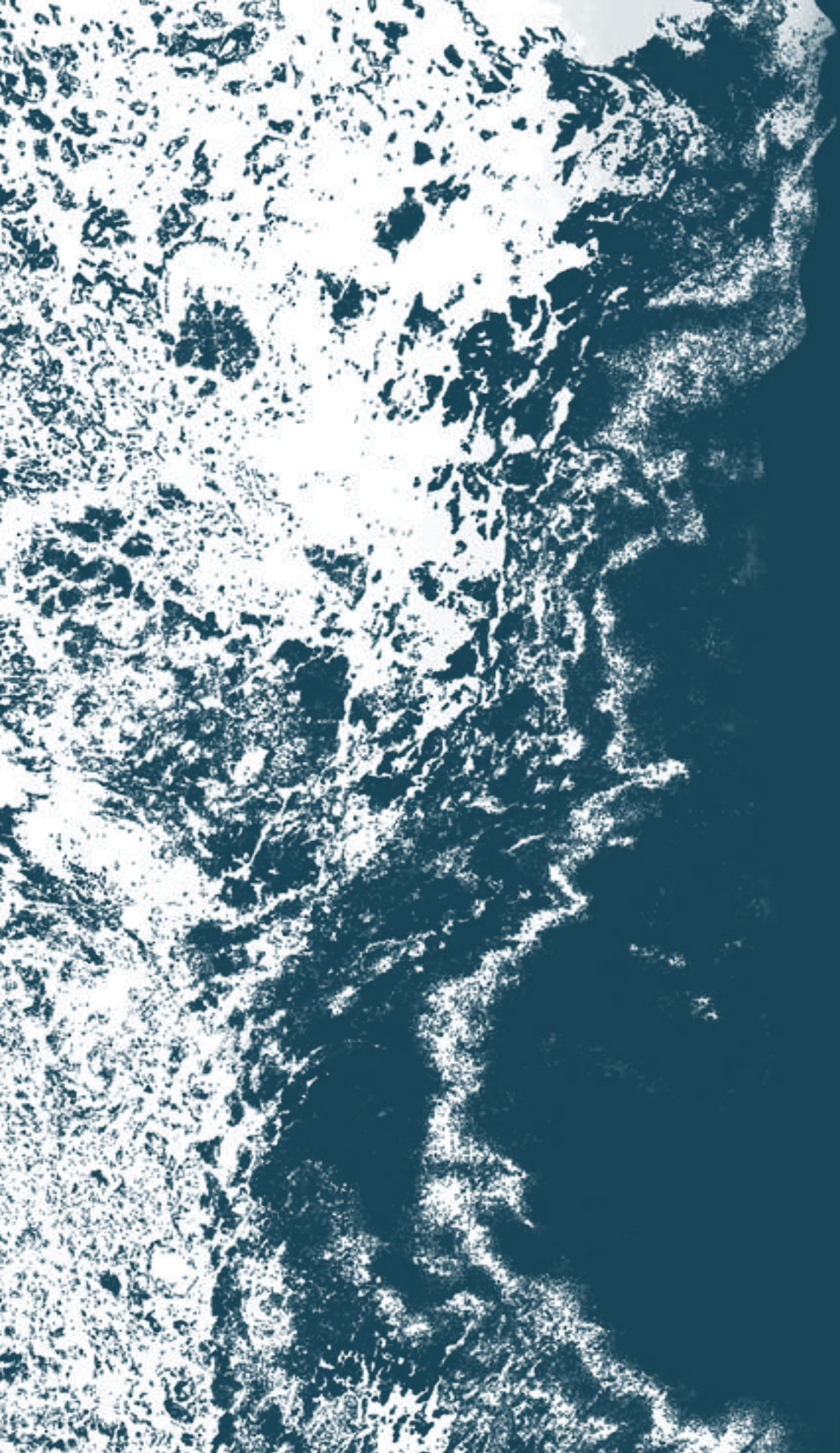
INVICTUS
SUNSET ILICA

Alışlagelmiş tüm elit projeleri unutun! Çeşme'nin gözdesi Ilıca'da eşi benzeri görülmemiş bir yaşamın temelleri atılıyor. Invictus Sunset Ilıca, şimdiye kadar denenmemiş planlaması ve tasarımsal yaklaşımı ile sizlere unutulmaz bir hayatın kapılarını aralıyor...

Kesintisiz deniz ve Ilıca üzerinden batan masalsi güneş manzaralarını görebileceğiniz, aklınızda yer edecek bu ve nice eşsiz anlara şahit olmaya hazırlanın.

Özgürlüğü, en iyi şekilde deneyimleyebilmeniz, bunu yaparken de mahremiyetinizi en üst düzeyde tutabilmeniz için, yerleşim kademeli bir şekilde tasarlandı. Bu özel tasarım sayesinde özgürlüğünüz sınırları zorlayacak ve Invictus Sunset'deki ışığınız, sonsuz gökyüzündeki tek yıldız sizmişcesine parlamaya devam edecek.





Mavi ile iç içe
Huzurlu
bir yaşam

INVICTUS
— SUNSET ILICA —



Mimarın Gözünden

INVICTUS SUNSET ILICA

Mimarlığın hayatlarımızı değiştirmeye gücü yeter mi? Bu sorunun cevabını vermek çok kolay değil ama çevremizde her şey değişirken mimarlık doğru, sağlıklı ve doğal, mutlu ve akıllı olanın yanında yer alabilir. Bu değişim sırasında bizler projelerimizle, nerede duracağımızı doğa ve insan ile kurduğumuz ilişki üzerinden tariflememiz gerekmekte.

Çeşme'nin biraz hırçın görünen dingin peyzajı beni her zaman çok etkiler. Bu projede, peyzajdaki dinginlik ve sadeliğinin yer yer dışarıdan iç mekanlara akmasını, silüette de yapıyı bir şekilde saklamasını amaçladım. Yazın sıcaklığına rağmen, yapının rüzgarla sarmalanarak doğal bir şekilde nefes almasının, yapıya canlılık kazandırmasını da... Evlerin içindeki avlular, hakim deniz esintisinin evin içinde nazikçe hareket etmesine izin verirken, projenin çıkış noktalarını bizlere aktaran basit fikirlerden sadece bir tanesi olarak ortaya çıkmaktadır.

Tasarım; kullanıcıya hem kendiyle baş başa kalma hissini, sessiz, dingin ama zengin bir yaşam ile vadederken, diğer tarafıyla da bütünün parçası olmanın, konfor, güven ve huzurunu da bu tecrübelerle eklemekte..

Invictus Illica Sunset çevresiyle barışık bir proje.. Bu nedenle, "yer"e ait izlerin modern bir yaklaşım içinde yorumlandığı görülebilir. Tasarımın, yerin ruhu ve duygusu ile kurduğu ilişki kendini öne çıkarmakta. Bu ilişki, bilinçli ve seçici olmakla ilgili.. Tasarımcı olarak bunu özellikle ilham verici buluyorum: bu farkındalık ve bilinçten hareketle bunların ötesinde olanı hissetmek, keşfetmek projelere kendi özgünlüklerini kazandırır.



Durmuş Dilekçi

"Invictus Sunset" Dünyanızı Değiştirir

Invictus Sunset İlica'da, yepyeni bir yaşam modeli sizleri bekliyor. Yapı adalarındaki farklılık sayesinde eşsiz manzarasını her konumdan görebileceğiniz ve güneşin farklı zaman dilimlerine şahit olacağınız, geniş yaşam alanı ve doğa içinde konumu ile Invictus Sunset hayallerinizin anahtarı olacak...





Dingin

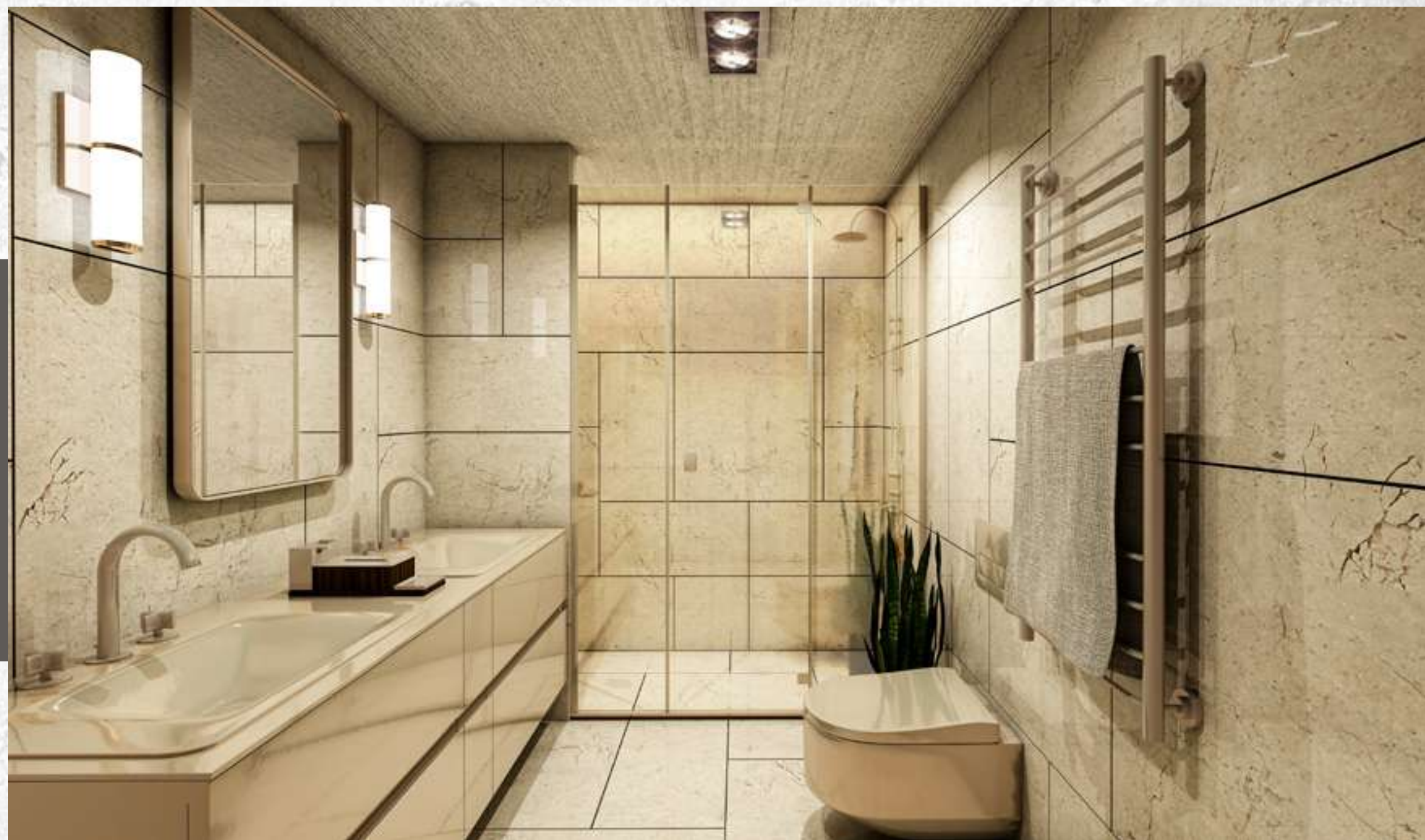




"Invictus Sunset Ilıca'da"
Keyifli
Anlara İmza Atın

Geniş ve fonksiyonel mutfaklarınızda keyifli anlar yaşayacak, yeni evinizde misafirlerinizle özel akşamlarda buluşacaksınız.







Sosyal Tesisimizde;
Açık-kapalı havuz, Spa, Fitness ve Cafe hizmetimiz ile
kendinize vakit ayıracak, yenilenmenin ve arınmanın
keyfini çıkaracaksınız.





Minimal



Ferav



Dinamik



ar





"Invictus Sunset Ilıca'da"
Kendinizi
Değerli
Hissedin

Kesintisiz manzaraya sahip projemizdeki yalın ve sofistike tasarım dili ile mekana dinginlik ve derinlik katan bir deneyim sunuluyor. İç mekan tasarımındaki minimal dokunuşların yarattığı sadelik, açık manzara olanağı ile beraber zengin ve bütünleştirici bir alan yaratıyor.

small

1+3

TIPIK - A01

Zemin Kat Planı

1	Salon	26.01 m ²
2	Mutfak	7.57 m ²
3	Yatak Odası 1	10.78 m ²
4	Arka Bahçe	11.05 m ²
5	Teras	11.88 m ²
6	Ön Bahçe	20.29 m ²
7	Hol	7.11 m ²
8	Arka Bahçe Holü	4.08 m ²
9	Wc	2.94 m ²
10	Ebeveyn Banyo 1	4.62 m ²
11	Teknik Depo	2.01 m ²
12	Depo	3.66 m ²
13	Merdiven	3.74 m ²
14	Havuz	20.99 m ²
15	Otopark Depo	9.82 m ²

Birinci Kat Planı

1	Hol	7.91 m ²
2	Yatak Odası 2	8.11 m ²
3	Yatak Odası 3	14.10 m ²
4	Ebeveyn Banyo 2	3.23 m ²
5	Ebeveyn Banyo 3	2.83 m ²
6	Teras	11.54 m ²

Toplam Net Alan | 139.93 m²

Toplam Brüt Alan | 178.20 m²

Havuz+Bahçe Brüt Alan | 232.71 m²

Genel Brüt Alan | 360.59 m²





small

1+3

TİPİK A-03

Zemin Kat Planı

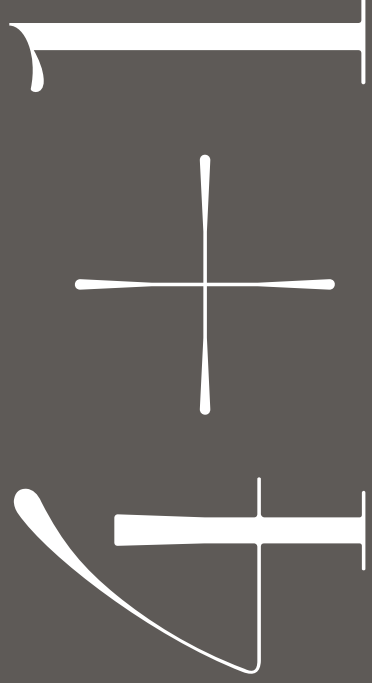
1	Salon	25.79 m ²
2	Mutfak	7.66 m ²
3	Yatak Odası	12.41 m ²
4	Arka Bahçe	19.60 m ²
5	Teras	11.90 m ²
6	Ön Bahçe	13.46 m ²
7	Hol	6.90 m ²
8	Arka Bahçe Holü	7.78 m ²
9	Wc	2.94 m ²
10	Ebeveyn Banyo 1	3.68 m ²
11	Depo	4.66 m ²
12	Merdiven	3.74 m ²
13	Havuz	18.36 m ²
14	Otopark Depo	12.09 m ²

Birinci Kat Planı

1	Hol	7.91 m ²
2	Yatak Odası	8.11 m ²
3	Yatak Odası	14.10 m ²
4	Ebeveyn Banyo 2	3.23 m ²
5	Ebeveyn Banyo 3	2.83 m ²
6	Teras	11.54 m ²

Toplam Net Alan	147.27 m ²
Toplam Brüt Alan	179.21 m ²
Havuz+Bahçe Brüt Alan	260.63 m ²
Genel Brüt Alan	359.23 m ²

medium



TİPİK - A07

Zemin Kat Planı

1	Salon	27.05 m ²
2	Mutfak	9.53 m ²
3	Yatak Odası 1	18.57 m ²
4	Arka Bahçe	45.54 m ²
5	Teras	20.25 m ²
6	Ön Bahçe	33.66 m ²
7	Hol	7.37 m ²
8	Wc	3.02 m ²
9	Ebeveyn Banyo 1	4.16 m ²
10	Depo	5.92 m ²
11	Teknik Depo	0.79 m ²
12	Merdiven	3.89 m ²
13	Havuz	24.10 m ²
14	Otopark Depo	12.40 m ²

Birinci Kat Planı

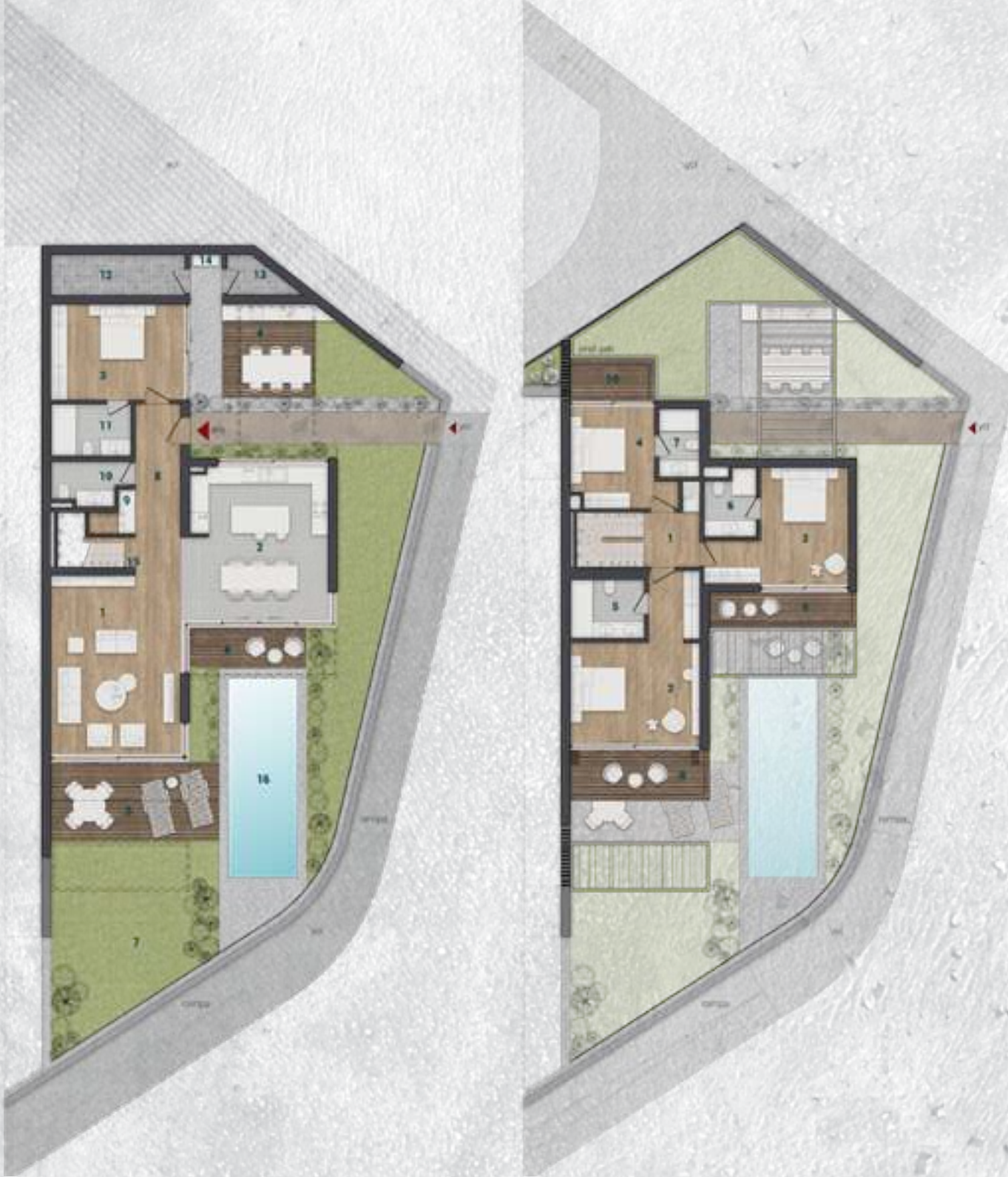
1	Hol	4.07 m ²
2	Yatak Odası 2	13.52 m ²
3	Yatak Odası 3	11.30 m ²
4	Yatak Odası 4	9.55 m ²
5	Wc/Banyo	3.96 m ²
6	Ebeveyn Banyo 2	5.13 m ²
7	Balkon	2.42 m ²
8	Balkon	5.94 m ²
Toplam Net Alan		168.05 m ²
Toplam Brüt Alan		202.39 m ²
Havuz+Bahçe Brüt Alan		306.48 m ²
Genel Brüt Alan		451.72 m ²



large

ATIPIK

ATIPIK - A17



Zemin Kat Planı

1	Salon	30.72 m ²
2	Mutfak	28.21 m ²
3	Yatak Odası 1	16.68 m ²
4	Teras	11.16 m ²
5	Teras	17.52 m ²
6	Teras	6.46 m ²
7	Ön Bahçe	126.13 m ²
8	Hol	10.70 m ²
9	Vestiyer	1.79 m ²
10	Wc	4.06 m ²
11	Ebeveyn Banyo 1	5.44 m ²
12	Depo	7.18 m ²
13	Teknik Depo	2.69 m ²
14	Teknik Alan	2.07 m ²
15	Merdiven	3.60 m ²
16	Havuz	21.67 m ²
17	Otopark Depo	9.63 m ²

Birinci Kat Planı

1	Hol	4.82 m ²
2	Yatak Odası 2	21.92 m ²
3	Yatak Odası 3	16.72 m ²
4	Yatak Odası 4	11.67 m ²
5	Ebeveyn Banyo 2	5.57 m ²
6	Ebeveyn Banyo 3	4.20 m ²
7	Ebeveyn Banyo 4	3.60 m ²
8	Balkon	8.26 m ²
9	Balkon	5.79 m ²
10	Balkon	4.78 m ²

Toplam Net Alan	243.17 m ²
Toplam Brüt Alan	278.92 m ²
Havuz+Bahçe Brüt Alan	473.26 m ²
Genel Brüt Alan	673.42 m ²

large

150

TİPİK - B05



Zemin Kat Planı

1	Salon	30.73 m ²
2	Mutfak	12.48 m ²
3	Yatak Odası 1	16.52 m ²
4	Yatak Odası 2	10.28 m ²
5	Arka Bahçe	50.08 m ²
6	Teras	10.92 m ²
7	Ön Bahçe	36.85 m ²
8	Hol	7.70 m ²
9	Wc/Banyo	3.54 m ²
10	Ebeveyn Banyo 1	4.85 m ²
11	Teknik Depo	3.48 m ²
12	Merdiven	3.58 m ²
13	Havuz	27.24 m ²
14	Otopark Depo	7.45 m ²

Birinci Kat Planı

1	Hol	4.79 m ²
2	Yatak Odası 3	16.22 m ²
3	Yatak Odası 4	12.63 m ²
4	Yatak Odası 5	11.74 m ²
5	Ebeveyn Banyo 2	4.16 m ²
6	Ebeveyn Banyo 3	5.13 m ²
7	Wc/Banyo	4.06 m ²
8	Balkon	2.44 m ²
9	Balkon	9.24 m ²

Toplam Net Alan		181.94 m ²
Toplam Brüt Alan		217.51 m ²
Havuz+Bahçe Brüt Alan		331.93 m ²
Genel Brüt Alan		488.02 m ²

large

4+1

ATIPIK - B12

Zemin Kat Planı

1	Salon	43.87 m ²
2	Mutfak	13.86 m ²
3	Yatak Odası 1	15.13 m ²
4	Teras	11.40 m ²
5	Teras	15.37 m ²
6	Teras	11.25 m ²
7	Teras	13.11 m ²
8	Ön Bahçe	121.69 m ²
9	Hol	3.56 m ²
10	Vestiyer	3.10 m ²
11	Wc	2.45 m ²
12	Ebeveyn Banyo1	3.82 m ²
13	Depo	3.29 m ²
14	Teknik Alan	2.30 m ²
15	Merdiven	4.86 m ²
16	Havuz	17.30 m ²
17	Otopark Depo	8.94 m ²

Birinci Kat Planı

1	Hol	2.95 m ²
2	Yatak Odası 2	22.29 m ²
3	Yatak Odası 3	18.20 m ²
4	Yatak Odası 4	14.89 m ²
5	Ebeveyn Banyo 1	4.51 m ²
6	Ebeveyn Banyo 2	4.79 m ²
7	Ebeveyn Banyo 3	3.49 m ²
8	Balkon	2.73 m ²
9	Balkon	6.83 m ²
10	Balkon	5.80 m ²

Toplam Net Alan | 240.49 m²

Toplam Brüt Alan | 292.05 m²

Havuz+Bahçe Brüt Alan | 432.74 m²

Genel Brüt Alan | 641.32 m²



large

ATIPIK

ATIPIK - C01



Zemin Kat Planı

1	Salon	43.63 m ²
2	Mutfak	16.75 m ²
3	Yatak Odası 1	17.80 m ²
4	Teras	9.86 m ²
5	Teras	14.10 m ²
6	Teras	32.04 m ²
7	Ön Bahçe	112.04 m ²
8	Hol	6.57 m ²
9	Vestiyer	3.05 m ²
10	Wc	3.05 m ²
11	Ebeveyn Banyo 1	4.49 m ²
12	Depo	13.97 m ²
13	Teknik Depo	4.44 m ²
14	Merdiven	4.86 m ²
15	Havuz	19.83 m ²
16	Otopark Depo	10.22 m ²

Birinci Kat Planı

1	Hol	4.09 m ²
2	Yatak Odası 2	24.92 m ²
3	Yatak Odası 3	14.74 m ²
4	Yatak Odası 4	13.67 m ²
5	Wc/Banyo	5.54 m ²
6	Ebeveyn Banyo 2	4.08 m ²
7	Ebeveyn Banyo 3	3.98 m ²
8	Balkon	2.56 m ²
9	Balkon	5.05 m ²
10	Balkon	5.69 m ²
Toplam Net Alan		269.96 m ²
Toplam Brüt Alan		308.22 m ²
Havuz+Bahçe Brüt Alan		466.11 m ²
Genel Brüt Alan		667.29 m ²

large

14

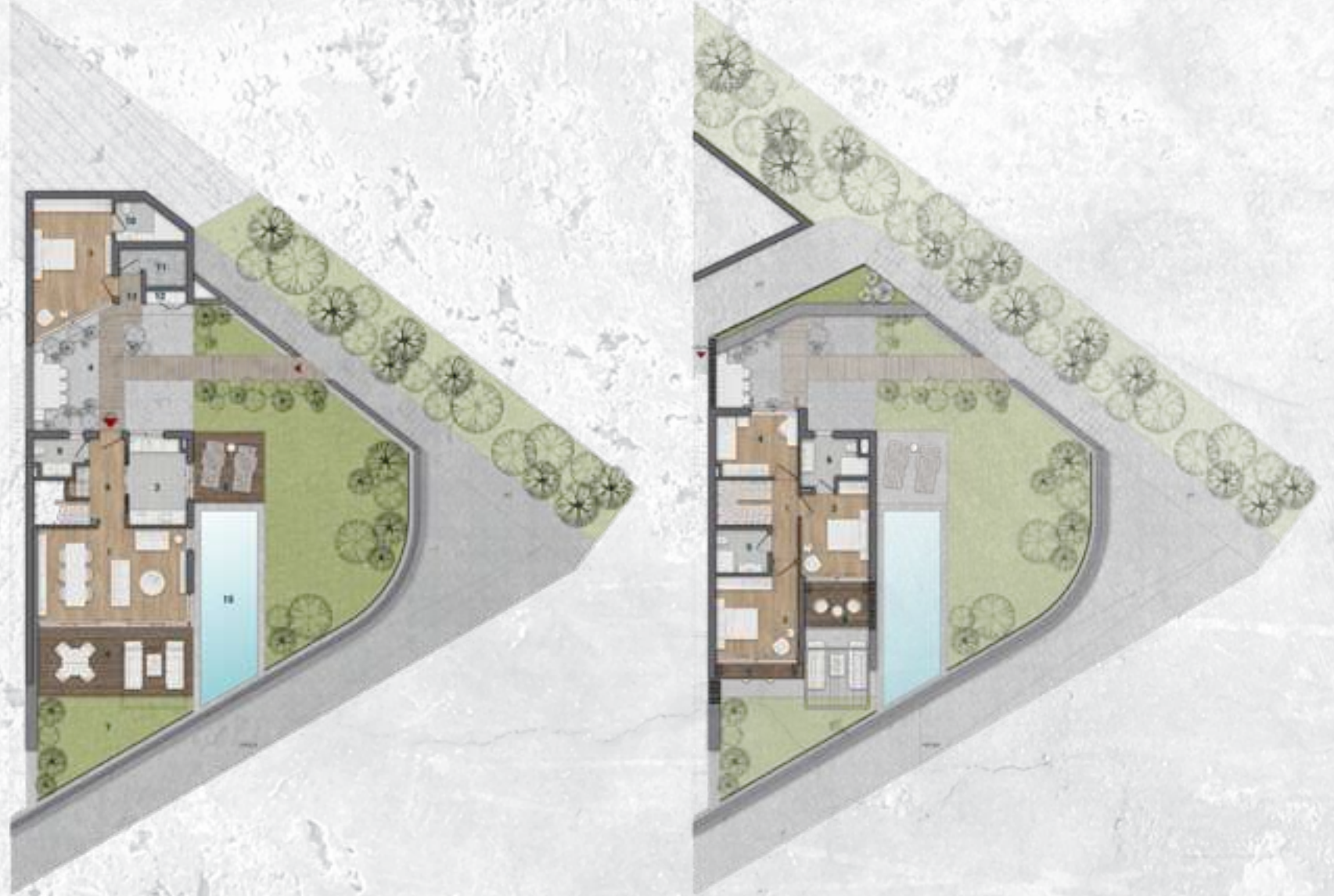
ATIPİK - C08

Zemin Kat Planı

1	Salon	26.97 m ²
2	Mutfak	9.54 m ²
3	Yatak Odası 1	18.10 m ²
4	Arka Bahçe	35.55 m ²
5	Teras	10.71 m ²
6	Teras	20.84 m ²
7	Ön Bahçe	116.99 m ²
8	Hol	7.36 m ²
9	Wc	3.01 m ²
10	Ebeveyn Banyo 1	4.30 m ²
11	Depo	3.96 m ²
12	Teknik Alan	0.98 m ²
13	Arka Bahçe Holü	1.25 m ²
14	Merdiven	3.90 m ²
15	Havuz	22.68 m ²
16	Otopark Depo	10.93 m ²

Birinci Kat Planı

1	Hol	4.07 m ²
2	Yatak Odası 2	13.39 m ²
3	Yatak Odası 3	11.51 m ²
4	Yatak Odası 4	9.56 m ²
5	Wc/Banyo	4.21 m ²
6	Ebeveyn Banyo 2	5.14 m ²
7	Balkon	2.45 m ²
8	Balkon	5.54 m ²
Toplam Net Alan		176.74 m ²
Toplam Brüt Alan		216.80 m ²
Havuz+Bahçe Brüt Alan		393.00 m ²
Genel Brüt Alan		584.59 m ²



x-large

1+1

ATIPİK - DO1



0-10 / 1:40 / 1:50
Zemin Kat Planı



0-10 / 1:40 / 1:50
Birinci Kat Planı

Bodrum Kat Planı		
1	Giriş Holü	15.94 m ²
2	Depo	24.84 m ²
3	Asansör	2.40 m ²
Zemin Kat Planı		
1	Salon	52.01 m ²
2	Mutfak	9.10 m ²
3	Yatak Odası 1	12.75 m ²
4	Arka Bahçe	364.26 m ²
5	Teras	25.80 m ²
6	Teras	8.41 m ²
7	Ön Bahçe	84.89 m ²
8	Hol	12.95 m ²
9	Wc	1.92 m ²
10	Ebeveyn Banyo 1	3.31 m ²
11	Merdiven	6.73 m ²
12	Havuz	32.26 m ²
Birinci Kat Planı		
1	Hol	5.54 m ²
2	Yatak Odası 2	18.90 m ²
3	Yatak Odası 3	16.29 m ²
4	Yatak Odası 4	13.23 m ²
5	Çamaşır Odası	1.91 m ²
6	Ebeveyn Banyo 2	3.61 m ²
7	Ebeveyn Banyo 3	3.26 m ²
8	Ebeveyn Banyo 4	3.69 m ²
9	Balkon	8.23 m ²
10	Balkon	8.70 m ²
11	Balkon	7.09 m ²
Toplam Net Alan		266.61 m ²
Toplam Brüt Alan		322.37 m ²
Havuz+Bahçe Brüt Alan		803.78 m ²
Genel Brüt Alan		982.57 m ²

x-large

ATIPIK

ATIPIK - D02

Bodrum Kat Planı

1	Giriş Holü	12.83 m ²
2	Depo	20.52 m ²
3	Asansör	2.40 m ²

Zemin Kat Planı

1	Salon	40.75 m ²
2	Mutfak	12.21 m ²
3	Yatak Odası 1	12.11 m ²
4	Arka Bahçe	181.86 m ²
5	Ön Bahçe	58.59 m ²
6	Teras	30.83 m ²
7	Hol	14.71 m ²
8	Vestiyer	2.40 m ²
9	Wc	2.08 m ²
10	Ebeveyn Banyo 1	3.29 m ²
11	Merdiven	6.77 m ²
12	Havuz	32.51 m ²

Birinci Kat Planı

1	Hol	4.56 m ²
2	Yatak Odası 2	23.21 m ²
3	Yatak Odası 3	13.01 m ²
4	Yatak Odası 4	11.26 m ²
5	Çamaşır Odası	2.51 m ²
6	Ebeveyn Banyo 2	3.49 m ²
7	Ebeveyn Banyo 3	5.20 m ²
8	Ebeveyn Banyo 4	4.07 m ²
9	Balkon	2.31 m ²
10	Balkon	22.37 m ²
11	Balkon	4.50 m ²

Toplam Net Alan | 257.39 m²

Toplam Brüt Alan | 316.22 m²

Havuz+Bahçe Brüt Alan | 589.18 m²

Genel Brüt Alan | 764.56 m²



x-large

ATIPIK - D03



Bodrum Kat Planı

1	Giriş Holü	17.93 m ²
2	Depo	17.56 m ²
3	Asansör	2.40 m ²

Zemin Kat Planı

1	Salon	47.54 m ²
2	Mutfak	12.13 m ²
3	Yatak Odası 1	12.35 m ²
4	Arka Bahçe	89.33 m ²
5	Ön Bahçe	133.48 m ²
6	Teras	50.18 m ²
7	Teras	22.45 m ²
8	Teras	8.64 m ²
9	Hol	13.93 m ²
10	Wc	2.30 m ²
11	Ebeveyn Banyo 1	3.21 m ²
12	Merdiven	6.77 m ²
13	Havuz	34.56 m ²

Birinci Kat Planı

1	Hol	6.81 m ²
2	Yatak Odası 2	20.80 m ²
3	Yatak Odası 3	15.28 m ²
4	Yatak Odası 4	12.70 m ²
5	Ebeveyn Banyo 2	3.96 m ²
6	Wc/Banyo	4.12 m ²
7	Balkon	24.33 m ²
8	Balkon	15.99 m ²

Toplam Net Alan	 321.38 m²
Toplam Brüt Alan	 356.71 m²
Havuz+Bahçe Brüt Alan	 614.08 m²
Genel Brüt Alan	 811.91 m²

Vaziyet Planı



Large Atipik
4+1

Large
5+1

Medium
4+1

X-large
4+1

Small
3+1

INVICTUS

SUNSET ILICA

RESIDENCE MODELS	DAİRE TİPİ	MIN-MAX BRÜT M2
SMALL	3+1	212 - 260
MEDIUM	4+1	251 - 310
LARGE	5+1	300 - 330
LARGE-AT	4+1	430 - 475
X LARGE	4+1	590 - 805





INVICTUS SUNSET ILICA



Çeşme Otoyol		5 dk
İlica Plajı		3 dk
Alaçatı Çarşı		5 dk
İzmir Havalimanı		45 dk
Boyalık Plajı		7 dk
Çeşme Marina		10 dk
Paşalimanı Koyu		5 dk
Ayayorgi Koyu		10 dk
Şifne Marina		10 dk
Alaçatı Port		10 dk
Reisdere		15 dk
Altinkum Plajı		15 dk
Delikli Koy		15 dk



www.invictussunset.com

Merkez Ofis | Alaçatı Mh. 18021. Sk. No:3 Port Alaçatı, Çeşme | İzmir | Türkiye
Satış Ofisi | Alaçatı Mh. 13010 Sk. No:8/4 H Blok Club Baba, Çeşme | İzmir | Türkiye
Şantiye Adresi | Alaçatı Mh. 16173 Sk. No:1 Çeşme | İzmir | Türkiye

www.invictusinsaat.com

İletişim | 0850 227 85 95
0535 042 91 04